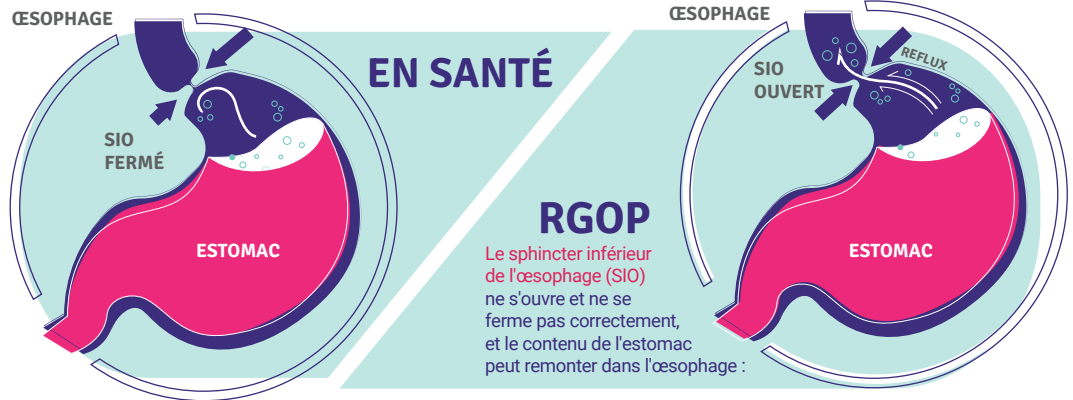


Reflux gastro-œsophagien pathologique (RGO)

et ses complications

LES SYMPTÔMES DU RGO INCLUENT :

- toux chronique
- mal de gorge
- asthme / respiration sifflante
- laryngite
- brûlures d'estomac
- régurgitation



ON ESTIME QUE

15% DES CANADIENS ADULTES ATTEINTS DE RGO POURRAIENT DÉVELOPPER L'ŒSOPHAGE DE BARRETT



⚠ SYMPTÔMES ALARMANTS ⚠

SI VOUS REMARQUEZ UN CHANGEMENT DE VOS SYMPTÔMES ACTUELS OU QUE VOUS RESSENTEZ LES SYMPTÔMES SUIVANTS :

- Brûlures d'estomac fréquentes
- Difficulté à déglutir
- Perte de poids involontaire
- Vomissements (avec du sang ou de la bile)
- Sang dans les selles (noires ou rouges)
- Nausées fréquentes
- Anémie

CONSULTEZ VOTRE MÉDECIN

FACTEURS DE RISQUE DE L'ŒSOPHAGE DE BARRETT :

Patients de : 50 ans et +, hommes caucasiens
Autres facteurs :



ANTÉCÉDENTS FAMILIAUX



> DE 5 ANS DE RGO

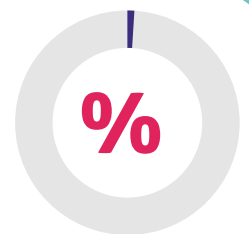


TABAGISME



OBÉSITÉ

Un petit pourcentage de personnes vivant avec l'œsophage de Barrett sont plus susceptibles de développer le cancer de l'œsophage.



La plupart du temps, les symptômes seuls peuvent fournir aux médecins l'information dont ils ont besoin pour établir le diagnostic du RGO. Si les symptômes prennent du temps à s'améliorer ou persistent, un traitement est nécessaire et des tests de diagnostic pourraient être nécessaires.

Si vous ou une personne qui vous est chère ressentez des brûlures chroniques d'estomac, ne les ignorez pas! Consultez votre médecin.

